

Lokschuppen Jever
Veranstaltung zum Weltalzheimertag
Vortrag und Theaterstück
21. September, 15 Uhr

Die Veranstaltung richtet sich sowohl an Betroffene als auch an Interessierte und bietet eine wertvolle Gelegenheit, sich über diese weit verbreitete und oft missverständliche Krankheit zu informieren. Sie verspricht nicht nur Aufklärung, sondern auch ein eindrucksvolles kulturelles Erlebnis. Alle Interessierten sind herzlich eingeladen, sich diesem wichtigen Thema zu nähern und wertvolle Einsichten zu gewinnen.

Den Auftakt bildet ein Vortrag von Frau Groß, Vertreterin der Alzheimer Gesellschaft, die einen fundierten Einblick in die Herausforderungen und Besonderheiten von Demenz geben wird. Sie wird das Thema aus fachlicher Perspektive beleuchten und wertvolle Informationen sowie praktische Hilfestellungen für den Umgang mit Demenzkranken vermitteln.

Im Anschluss daran folgt das Theaterstück „Zurück zum Anfang“, das die komplexen Facetten der Demenz aus zwei unterschiedlichen Blickwinkeln beleuchtet.

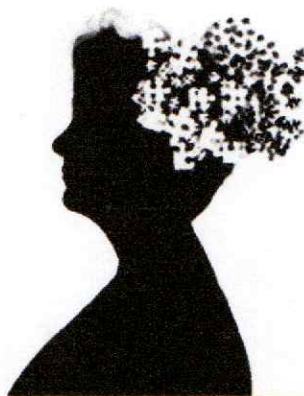
„Zurück zum Anfang“

Im Mittelpunkt des Stücks stehen zwei Schwestern, Teresa und Marie. Teresa ist die ältere der beiden und leidet an Demenz, was das Zusammenleben und die Kommunikation zwischen ihnen zunehmend erschwert. Im Laufe des Stücks treten die vielfältigen Facetten von Teresas Erkrankung immer deutlicher zutage.

Marie, die sich liebevoll um Teresa kümmert, versucht unermüdlich, eine Verbindung zu ihr aufrechtzuerhalten und zu ihr durch-

zudringen. Die Handlung ist geprägt von tief berührenden Momenten und herausfordernden Situationen, die das fragile Gleichgewicht zwischen Nähe und Entfremdung widerspiegeln. Teresa erzählt immer wieder von ihrem Leben, doch ihre Erzählungen

ZURÜCK ZUM ANFANG



springen zwischen Realität und Fantasie, was das Verständnis für ihre Gedankenwelt erschwert. Marie kämpft darum, den Faden nicht zu verlieren und ihrer Schwester Halt zu geben.

Das Stück wird durch eine stimmungsvolle musikalische Untermalung ergänzt, die die emotionalen Höhen und Tiefen der Geschichte eindrucksvoll untermalt und dem Publikum einen intensiven Zugang zur inneren Welt der beiden Schwestern ermöglicht.

„Zurück zum Anfang“, ursprünglich von Ursula B. Kannegießer verfasst, wurde von Zoe Hokemeier einfühlsam adaptiert und aktualisiert.

Demenz? Alzheimer? Wissen was zu tun ist!

Alzheimer Gesellschaft Wilhelmshaven-Friesland e.V.
Umfassende Informationen, Beratung und Hilfe!

Fachberatungsstelle Demenz

Leitung Rosemarie Groß, Dipl. Psychologin i.R.

Erstinformation und Vergabe von Gesprächsterminen

Telefon: 04421/70443 vormittags oder AB mit Rückrufgarantie

www.beratung-alzheimeretc.de