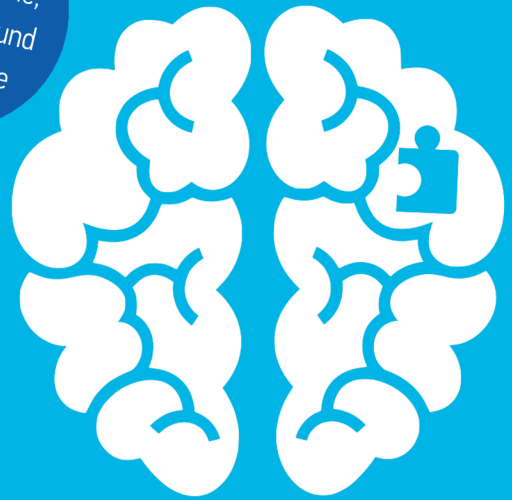




Für Betroffene,
Angehörige und
Interessierte

WELTALZHEIMERTAG 2025

Vielfalt erleben. Erinnerungen gemeinsam bewahren.



PROGRAMM

DI
16.9.

| | | |
|--|--|---|
| 13:30-15:30 Uhr | Demenz in der Kommune. Herausforderungen und Chancen Aufaktveranstaltung mit Podiumsdiskussion Alvar-Aalto-Kulturzentrum, Hörsaal 1 | Stadt Wolfsburg |
| tägl. zu den Öffnungszeiten der Stadtbibliothek | Medien-Ausstellung zum Thema Demenz Zentralbibliothek im Alvar-Aalto-Kulturzentrum | Stadt Wolfsburg Bildungshaus |

MI
17.9.

| | | |
|------------------|---|---|
| 14-16 Uhr | Demenz und Pflege Vorträge und Austausch bei Kaffee und Kuchen Treffpunkt am Markt, Jenaer Straße 39a, Westhagen Anmeldung bis 10.9. erbeten. Tel. 05361 771717 | Seniorenring Wolfsburg e.V. und Sozialverband Wolfsburg, Ortsgr. Westhagen |
|------------------|---|---|

DO
18.9.

| | | |
|------------------|--|--|
| 10-17 Uhr | Erzähl- und Erinnerungskoffer Vorstellung des Koffers und Berichte aus den Pflegeeinrichtungen Bürgerhalle Rathaus A Evelin Berner, Tel. 0175682290126, evelin.berner@vfl-fanclub.de | VfL Wolfsburg Fanclub Vielfalt |
| 15-17 Uhr | Anbieterbörse Der Sozialpsychiatrische Verbund stellt seine Angebote vor unter dem Glasdach, Hugo-Bork-Platz | Stadt Wolfsburg Geschäftsbereich Gesundheit |

FR
19.9.

| | | |
|------------------|---|----------------------|
| 15-17 Uhr | Demenz und ihre Formen Kurzvortrag, Austausch und Kaffeerunde Café der Seniorenresidenz Steimker Gärten Nadine Prübenau, n.pruebenau@specht-residenzen.de | Specht-Gruppe |
|------------------|---|----------------------|

**DI
MI**
23./24.9.

| | | |
|-----------------|---|---|
| 8-13 Uhr | Leben mit Demenz. Verstehen statt vergessen Kurzvortrag und Demenzerkennungstest Ein geschlossenes Angebot von Schüler*innen der Pflegeschule für Schüler*innen der Eichendorffschule | Pflegeschule Diakonisches Werk Wolfsburg |
|-----------------|---|---|

MI
24.9.

17 Uhr

Mit Demenz leben

Einblicke in aktuelle Entwicklungen und Diagnostik
Volkshochschule, Hugo-Junkers-Weg 5, Raum S 01
Nicole Gläß, nicole.glaess@bildungshaus-wolfsburg.de

Stadt Wolfsburg
Volkshochschule

DO
25.9.

9-13 Uhr

Demenz-Parcours. Demenz erleben und verstehen

13 Stationen simulieren alltägliche Situationen
Schillerstraße 40
Nicole Ritte, 05361 28-2848. pflegestuetzpunkt@stadt.wolfsburg.de

Senioren- und
Pflegestützpunkt
Niedersachsen
mit EUTB

15-18 Uhr

Nestelkissen nähén für Menschen mit Demenz

Beruhigende Kissen und Greifzöpfe erstellen
Material wird gestellt. Um Anmeldung wird gebeten.
DRK-Raum Mehrzweckhalle, Lärchenweg, Sülfeld
Dörte Meyer, doerte.meyer1948@gmail.com

DRK Ortsgruppe
Sülfeld e.V.

Mo
29.9.

14:30 Uhr

Vortrag und Austausch

mit Kaffee und Kuchen
Plantage Hattorf, Plantage 86
Elena Ganski, 015115193510

Raum zum
Wachsen e.V.

Alle Veranstaltungen sind kostenlos und barrierefrei bzw. barrierearm!

Herausgeber:

Stadt Wolfsburg, Senioren- und Pflegestützpunkt
Porschestraße 49, 38440 Wolfsburg
Tel.: 05361 28-2848
E-Mail: pflegestuetzpunkt@stadt.wolfsburg.de

Stand: August 2025

In Zusammenarbeit mit:



Sozialverband Deutschland
Kreisverband Wolfsburg
Ortsverband Westhagen /Laagberg

